

CBL-MM3

Cat.5e F/UTP Cable LAN multifilar

Spec. No. S981208 Version: A

Fecha: 8 de diciembre de 2009

UL 444 & CSA-C22.2 No.214: Type CM, 26AWG x 4P
ANSI/TIA-568-C.2: Cable Patch (Conductor multifilar)

1. Conductor: Cable de cobre sólido(7/0.19+/-0.02mm)

2. Protección de cada hilo: HDPE(CMI-75E)

Espesor mínimo promedio: 0.178 mm;

Espesor mínimo: 0.153mm

3. Código de colores:

Par 1: Azul & Blanco/Azul

Par 2: Naranja & Blanco/Naranja

Par 3: Verde & Blanco/Verde

Par 4: Café & Blanco/Café

4. Chaqueta: 75°C compuesta de PVC (CMI-80S)

Espesor mínimo promedio: 0.585 mm;

Espesor mínimo: 0.458 mm

O.D. aproximado: 6.5 mm +/- 0.3mm

5. Requerimientos eléctricos: (longitud: 100M)

Impedancia(Z_0): 85 ~115 Ω (1~250 MHz)

DC Resistencia Capac. desequilibrio: 5%

Capacidad desequilibrio par a tierra: 330 pF/100M Max

Resistencia del conductor: 8.76 Ω / 100M 20°C Max

Capacidad mútua: 5600 pF/100m Max

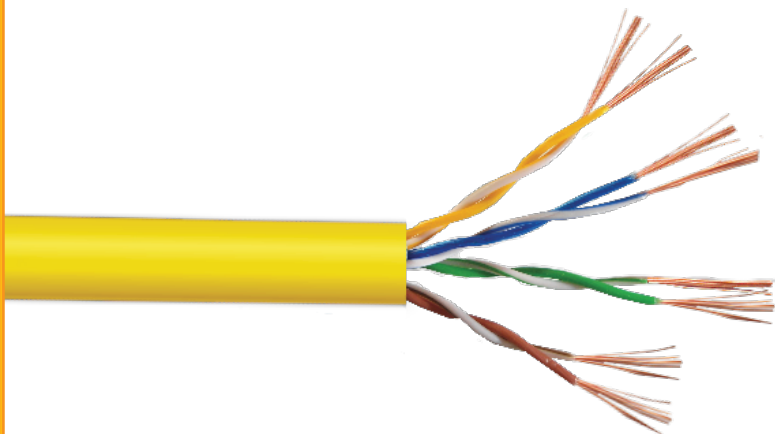
Prueba de chispa: 2.5KV

Velocidad Nominal de propagación (NVP): 69 %

Cumple con RoHS



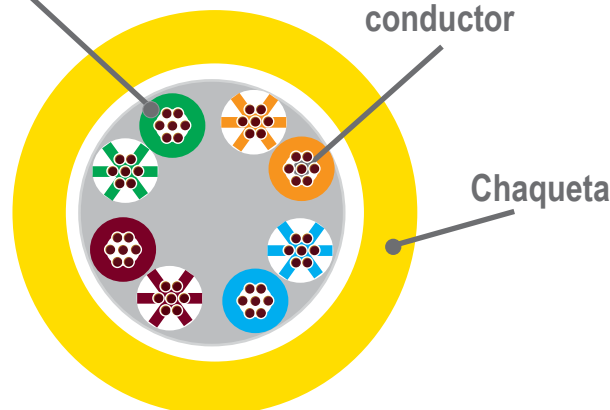
Made for professional certified networks



Protección

Alambre conductor

Chaqueta



Frecuency	Att.	Pr-Pr	PS	Prop.	Delay	Return	Pr-Pr	PS
MHz	Stranded	NEXT	NEXT	Delay ns	Skew ns	Loss	ELFEXT	ELFEXT
1	2.4	65.3	62.3	538.5	45	20.0	63.8	60.8
10	7.4	50.3	47.3	545.0	45	25.0	43.8	40.8
16	9.5	47.3	44.4	539.9	45	25.0	39.7	36.7
20	10.7	45.8	42.8	540.2	45	25.0	37.7	34.7
25	12.1	44.4	41.3	540.8	45	24.2	35.8	32.8
31.25	13.7	42.9	39.9	541.4	45	23.3	33.9	30.9
62.5	20.0	38.4	35.4	542.5	45	20.7	27.8	24.8
100	26.1	35.3	32.3	543.0	45	19.0	23.8	20.8